

Diagnóstico Educativo



**Você precisa tomar uma decisão, mas
não conhece o cenário?**

COMO PODE ACONTECER?



E na Educação?

TEM COMO DECIDIR SEM
CONHECER?

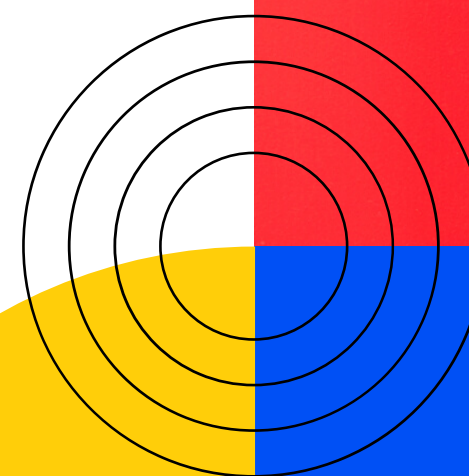
É impressionante o número de áreas de T&D que determinam seus investimentos e suas ações pautadas em nada mais do que opiniões, por isso muitas vezes os resultados não impactam ou simplesmente esses planos não saem nem do papel.

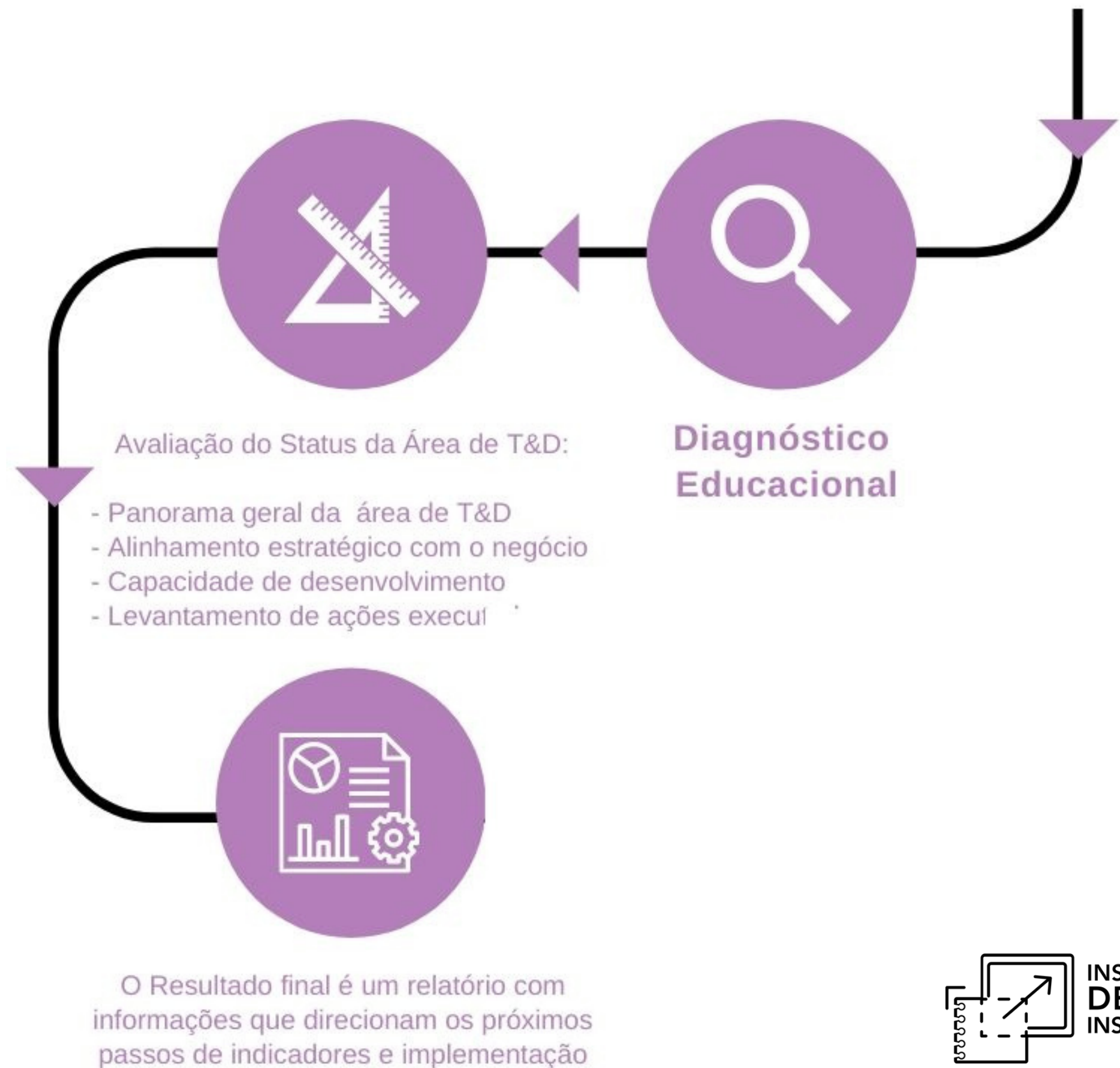
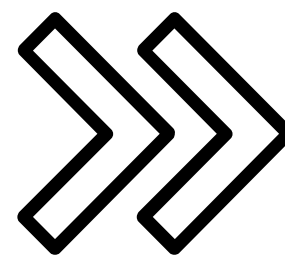
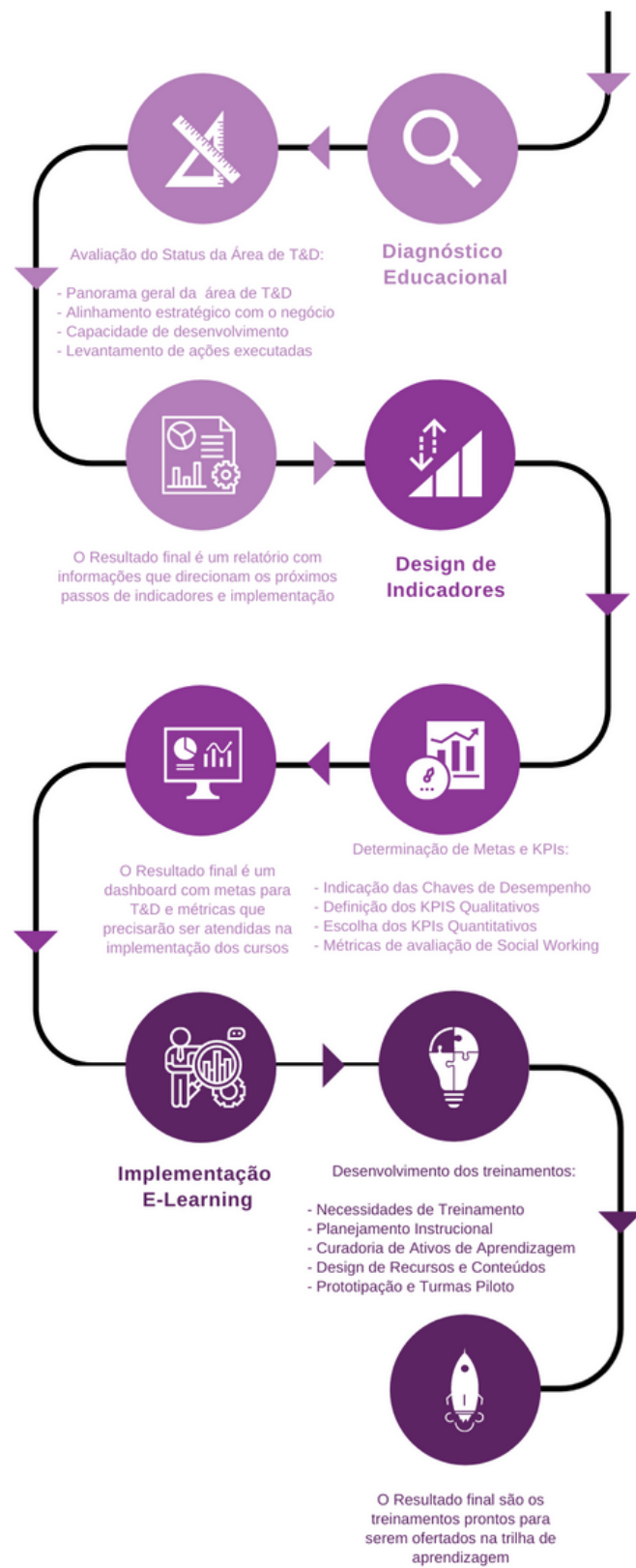
Áreas de Treinamento não são "tiradores de pedidos" é preciso agir estrategicamente e para isso conhecer o contexto é indispensável.

CONHEÇA

Diagnóstico Educacional

Realizamos uma imersão na estrutura de educação corporativa da sua empresa para mapear o cenário atual e produzir um diagnóstico educacional que além de apresentar o atual estado da arte, te orientará sobre quais próximos passos para avançar e inovar.





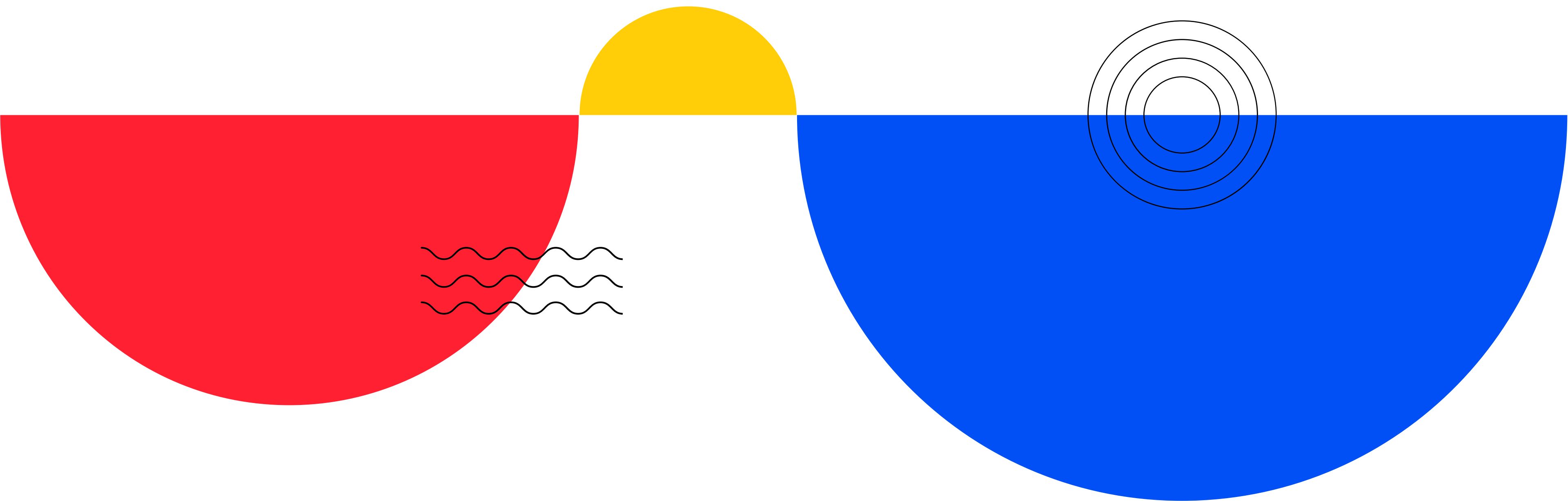
Analizamos inúmeras variáveis, por exemplo:

- Como está a área de T&D atualmente?
- A área de T&D é estratégica? Está alinhada aos resultados do negócio?
- É uma área autônoma? Qual a capacidade de desenvolvimento?
- Quais treinamentos já foram desenhados e ofertados e como foram as avaliações dessas ações?
- Qual perfil do aluno colaborador da empresa?
- Qual avaliação dos setores sobre a atuação e presença da área de T&D?




Indicado para quem?

Empresas, Escolas, IES, ONGs e todas as organizações que estão orientadas a conhecer de forma analítica sua áreas de T&D para melhorar a tomada de decisões e instrumentalizar a equipe com dados que potencialize orientação e à performance.



**Reúna evidências que
permitam às áreas de
T&D ajustarem seus
métodos de ensino às
necessidades na
organização.**

Vamos conversar?

 (41) 99128-8010

 contato@desenhoinstrucional.com

 www.desenhoinstrucional.com

